

La partecipazione al corso è gratuita. Per motivi organizzativi preghiamo cortesemente di registrarsi, inviando un fax al nr. 045 856 7425 o una e-mail a giorgia@ridentinnovation.com. Il corso è a numero chiuso, le iscrizioni si accettano fino al 9 febbraio.

Cognome

Nome

Titolo

Azienda

Indirizzo

CAP

Città

Telefono

Fax

e-mail

Firma



## spinometria® formetric

ricostruzione tridimensionale  
della colonna vertebrale

- **veloce**
- **senza impiego di raggi X**
- **unica nel suo genere**

**FAX 045 856 7425**

**Analisi posturale e valutazione  
della colonna vertebrale**

Sede del corso:



Tao Technologies srls  
Via Molise, 2  
31033 Castelfranco Veneto (TV)  
tel. 045 853 8159

Segreteria organizzativa:



Rident Innovation srl  
Via Piave, 21c  
37036 San Martino Buon Albergo (VR)  
tel. 045 853 8159  
www.ridentinnovation.com

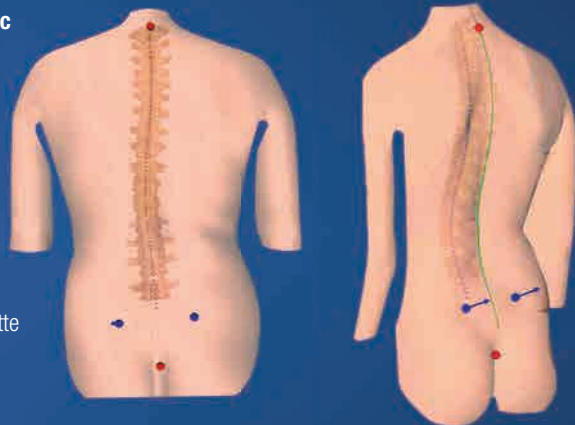
**Sabato 11 febbraio 2017**  
Castelfranco Veneto (TV)

biomedical products  
**HAKOMED**  
Italia

# spinometria® formetric

## Indicazioni della Spinometria® formetric

- atteggiamenti posturali asimmetrici
- dismorfismi del rachide
- sindromi algiche a patogenesi posturale
- disfunzioni cranio-mandibolari, malocclusioni, deglutizione atipica
- disfunzioni oculomotorie
- anomalie di appoggio del piede e/o di atteggiamento degli arti inferiori
- disfunzioni osteopatiche della colonna vertebrale e dei cingoli
- progettazione e collaudo di plantari, solette propriocettive, bite gnatologici, occhiali
- valutazione del rischio biomeccanico specifico nel lavoratore e nello sportivo



Il sistema di analisi posturale spinometria® formetric della società DIERS consente di effettuare una rilevazione ottica del tronco, del bacino e della cintura scapolare non invasiva, estremamente precisa e accurata, oltre che scientificamente validata. Il sistema è completamente automatizzato nell'identificazione dei punti di reperi eliminando il ricorso all'applicazione manuale dei marker e riducendo così le possibilità di errore. Grazie all'elevata definizione della misurazione, il sistema si presta con le medesime prestazioni all'analisi posturale sia dell'adulto che del bambino.

La rilevazione consente di rappresentare graficamente una ricostruzione tridimensionale molto affidabile della postura del tronco e dei cingoli, di notevole valore nello studio delle numerose problematiche muscolo-scheletriche con risvolti posturali. La tridimensionalità consente di valutare simultaneamente e correlare tra di loro l'assetto posturale nei piani frontale, sagittale e trasversale. La collaudata tecnologia 4D offre inoltre la possibilità – mediante ricorso a sequenze di immagini – di analizzare il comportamento del tronco e dei cingoli durante movimenti naturali e test cinesiologici, consentendo così di estendere l'analisi dalla statica alla dinamica.

L'estrazione dei parametri quantitativi consente di rendere obiettiva e quantitativa la misurazione, garantendo un utilizzo efficace in ambito clinico sia nell'ambito dei programmi di screening posturale, che nella valutazione del soggetto affetto da algie e/o patologie di interesse posturale, che nella progettazione e monitoraggio degli interventi terapeutici.

### In particolare quindi, il sistema di analisi posturale spinometria® formetric trova indicazione per:

- programmi di screening posturale particolari gruppi di soggetti (bambini, adolescenti, lavoratori o sportivi con particolari fattori di rischio, anziani ...)
- monitoraggio dei dismorfismi del rachide (scoliosi, dorso curvo)
- valutazione posturologica con test differenziali (analisi recettoriale inerente apparato stomatognatico, asse e motilità oculare, sistema vestibolare, recettore podalico)
- progettazione, collaudo e monitoraggio dell'efficacia di dispositivi terapeutici (plantari, bite, occhiali ...)
- valutazione cinesiologica e pianificazione dell'intervento riabilitativo
- attività peritali

## Programma:

ore 14.00: **Basi teoriche della spinometria®**

Vengono illustrate le basi teoriche dell'utilizzo della scansione ottica della superficie del tronco ai fini della valutazione posturale, fornendo inoltre una panoramica degli studi clinici pubblicati su riviste scientifiche italiane ed internazionali. Attraverso una dimostrazione pratica della spinometria®, vengono definite le diverse modalità di acquisizione in rapporto con gli obiettivi della valutazione (screening, valutazione del rischio biomeccanico, valutazione posturologica, progettazione e collaudo di ortesi, pianificazione e monitoraggio dell'intervento cinesiologico). Successivamente vengono illustrati i parametri posturali calcolati dalla spinometria®, riportandone la relazione con le misurazioni comunemente usate in clinica per definire l'atteggiamento frontale, sagittale e trasversale del tronco e dei cingoli, oltre che con le rilevazioni radiografiche.

*Hansjörg Dellavaja - Specialista di prodotto spinometria® formetric*

ore 16.30: **discussione e chiusura**